

建筑云联盟

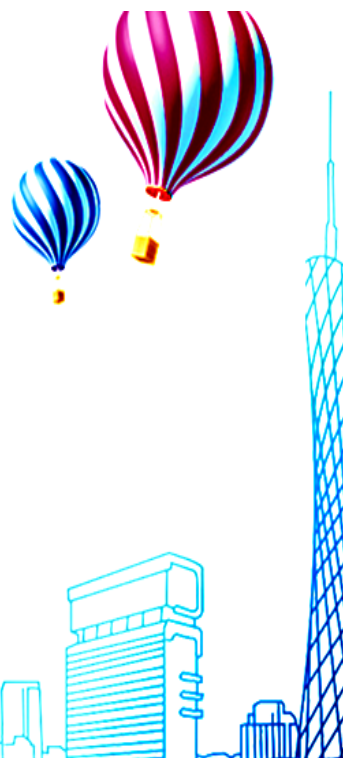
建筑领域专业权威的知识分享平台



中国建筑科学研究院有限公司
China Academy of Building Research



建研科技股份有限公司
CABR TECHNOLOGY CO.,LTD.



建筑云联盟简介

专家团队

建筑云联盟是由中国建筑科学研究院建研科技教育创新中心发起的，依托中国建筑研究院 10 多个国家级科研平台、40 多个全国学协会、70 多个技术研究领域、900 多本国家标准规范、2000 多位高级职称专家等优势资源，通过行业直播、网络培训、在线咨询等方式，整合建筑领域专家和技术资源，致力于打造专业权威的技术学习与互联网交流平台，为企业提供技术人才培养、提升企业技术水平与核心竞争力、促进建筑创新技术应用，推动建筑行业转型发展！

专家团队介绍

更多信息请关注建筑云联盟微信公众号、建筑云联盟”官网 www.cabrjzy.com



刘金波 研究员

中国建筑科学研究院城市地下空间设计研究院院长，国家建筑工程监督检验中心地下空间结构检测鉴定室主任，中国工程标准化技术委员会理事，中国土木工程学会桩基础专业委员会秘书长，住房和城乡建设部建筑地基基础标准化委员会秘书长，国际土力学会员，中国建筑学会地基基础委员会理事...



金新阳 研究员

中国建筑科学研究院研究员，享受国务院政府特殊津贴专家，主编国家标准《建筑结构荷载规范》和行业标准《建筑工程风洞试验方法标准》，参编多部国标和行标。PKPM 著名软件品牌和产品的主要开创和研发者之一。曾获得国家科技进步二等奖和三等奖各 1 项。



黄世敏 研究员

中国建筑科学研究院副总工程师，全国超限高层建筑工程抗震防审查专家委员会委员，国家标准《建筑抗震设计规范》主编。主持和参加了我国数十栋超限高层建筑的抗震设防审查工作，负责完成中国国家博物馆、中国军事博物馆、北京火车站、北京展览馆等多项重要建筑的加固改造工作。



肖从真 研究员

中国建筑科学研究院副总工程师，全国工程勘察设计大师。国家行业标准《高层建筑混凝土结构技术规程》编委专家，主持研究的“超高及复杂高层建筑结构关键技术与应用”获 2013 年国家科技进步二等奖，完成上海中心、深圳平安、武汉绿地中心、天津 117 大厦、中国尊、当代 MOMA



黄小坤 研究员

中国建筑科学研究院建研科技股份有限公司总工程师，住房和城乡建设部强制性条文协调委员会委员、建筑结构标准化技术委员会秘书长，国家行业标准《高层建筑混凝土结构技术规程》和《装配式混凝土结构技术规程》主编，研究成果获华夏建设科技一等奖 2 项、二等奖 3 项、三等奖 1 项



钱基宏 研究员

中国建筑科学研究院研究员。主编或参编了《索结构技术规程》、《空间网格结构技术规程》、《建筑抗震设计规范》、《膜结构技术规程》等多本国家和行业标准，解决了多项重要工程技术问题。研究成果荣获国家科技进步二等奖、建设部科技进步一等奖、北京市科学技术奖二等奖等奖项。



薛彦涛 研究员

中国建筑科学研究院工程咨询设计院副院长。国家标准《建筑抗震设计规范》编委专家。主持或参加了全国政协礼堂、北京火车站、北京饭店西楼、北京大学仿古建筑群、301 医院病房楼等数十项重大工程的抗震鉴定与加固工作。



姜学诗 教授级 高工

曾在中国轻工业设计院从事结构设计工作三十多年，在中国建筑设计研究院审图所从事施工图审查工作近二十年，著有《混凝土结构设计问答实录》、《建筑结构施工图设计文件审查常见问题分析》等专著。



潘立 教授级高工

中国建筑科学研究院教授级高工，全国建筑物鉴定与加固标准技术委员会委员。长期从事建筑结构的计算分析、设计优化、加固改造、事故鉴定分析与处理等领域的研究工作。主持的混凝土结构理论与工程研究成果多次获奖，作为项目负责人主持多项重大工程的设计咨询工作。



罗开海 研究员

中国建筑科学研究院研究员，国家标准《建筑抗震设计规范》、《建筑工程抗震设防分类标准》骨干编委专家，著有《建筑工程常用抗震规范应用详解》等专著。



田春雨 研究员

中国建筑科学研究院建筑工业化研究中心主任，国家标准《混凝土试验方法标准》、《装配式混凝土结构技术规程》、《钢管混凝土结构设计规范》编委专家。



黄吉锋 研究员

中国建筑科学研究院北京构力科技有限公司副总经理。PKPM 结构分析设计软件 SATWE 的核心研发人员，主持研发了复杂空间结构有限元分析与设计软件 PMSAP 及三维结构静力弹塑性分析软件 PUSH。参与主创的“新规范版建筑结构设计软件 SATWE、TAT、PMSAP”获华夏建设科学技术一等奖



陈凯 研究员

中国建筑科学研究院风洞实验室主任，国家标准《建筑结构荷载规范》风荷载主要起草人，国家标准《高耸结构设计规范》和行业标准《建筑工程风洞试验方法标准》编制组成员。主持完成北京 Z15 中国尊、苏州中南中心、长沙远大天空城市等近百项风工程咨询工作。



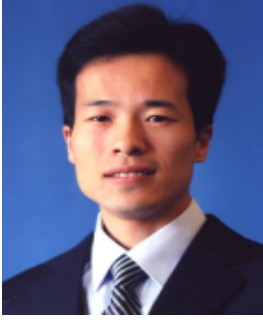
马恩成 研究员

中国建筑科学研究院北京构力科技有限公司总经理，PKPM 基于 BIM 技术的建筑工程协同设计系统研究负责人。国家标准《建筑工程设计信息模型交付标准》编委专家，参与研究的“基于国产三维核心的工程建设行业系列三维设计系统开发与应用”等成果荣获华夏建设科学技术二等奖。



夏绪勇 研究员

中国建筑科学研究院北京构力科技有限公司副总经理。负责 PKPM-BIM 软件、PKPM-PC 装配式结构软件、PKPM 混凝土构件配筋设计及钢结构设计软件研发；主编《钢结构设计 P-BIM 软件技术及信息交换标准》；参与研究2010 规范版结构设计软件研究与开发”等成果荣获华夏建设科技二等奖



杨志勇 研究员

中国建筑科学研究院广州建研数力建筑科技有限公司总经理，长期从事建筑结构抗震、非线性分析方法与性能化设计以及计算机辅助设计软件等领域的研发、管理工作。研究成果获住建部华夏科学技术进步一等奖一项、二等奖两项，在国内、外公开发表期刊与会议论文 60 余篇。



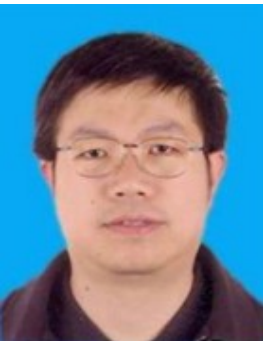
赵兵 高工

建筑云教育联盟特聘专家，拥有丰富的培训和工程设计经验，著有《PKPM 结构 CAD 软件问题解惑及工程应用实例解析》等专著。主持或参与东方之门、中国海关大楼、奥运会国家主体育场碗扣脚手架梁柱模板的支撑设计、上海静安阳光商务广场等项目。



刘民易 高工

中国建筑科学研究院地基所研发中心高级工程师，拥有丰富的工程技术咨询经验和工程事故处理能力，著有《建筑桩基技术规范理解与应用》、《建筑地基基础设计禁忌及实例》等专著



朱春明 研究员

中国建筑科学研究院研究员，曾任 PKPM 副技术总监兼基础软件室主任，中国工程建设标准化协会地基基础专业委员会委员，中国土木工程学会土力学与岩土工程分会桩基础学术委员会委员。获国家科技进步奖二等奖 1 项。



刘孝国 高工

中国建筑科学研究院 PKPM 北京构力科技有限公司资深技术专家，长期从事 PKPM 软件咨询答疑工作、工程优化及复杂工程咨询、设计及注册结构培训等，熟知结构设计相关规范，拥有丰富的工程咨询经验，撰写 PKPM 减隔震设计手册，发表学术论文 30 余篇。



徐福泉 研究员

中国建筑科学研究院建研结构工程公司总工程师，国家行业标准《混凝土结构后锚固技术规程》、《预应力混凝土结构抗震设计规程》主编，“主持完成了人民英雄纪念碑结构鉴定、故宫太和殿顶加固性能试验、正阳门结构检测鉴定、厦门检察院综合平移等数十项工程。



赵 勇 副教授

同济大学副教授，国家标准《混凝土结构工程施工规范》、《混凝土结构工程施工质量验收规范》和行业标准《装配式混凝土结构技术规程》、《钢筋套筒灌浆连接应用技术规程》编委专家。



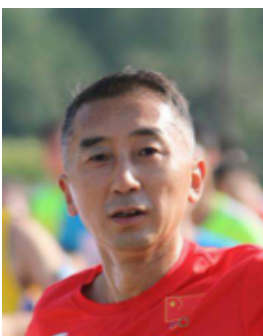
史铁花 研究员

中国建筑科学研究院建研设计院综合三所所长。国家和行业标准《建筑抗震鉴定标准》、《建筑抗震加固技术规程》、《非结构构件抗震设计标准》、《约束砌体与配筋砌体结构技术规程》编委专家。主持了军事博物馆、水利部办公楼、北京朝阳医院、中国驻日使馆等数十项鉴定加固项目。



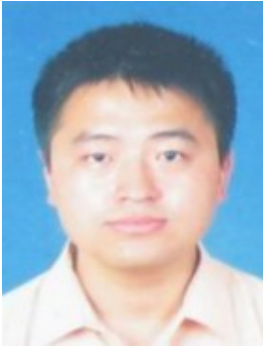
姚秋来 研究员

中国建筑科学研究院副总工程师，全国超限高层建筑工程抗震设防审查专家委员会委员，国家标准《建筑抗震设计规范》主编。主持和参加了我国数十栋超限高层建筑的抗震设防审查工作，负责完成中国国家博物馆、中国军事博物馆、北京火车站、北京展览馆等多项重要建筑的加固改造工作



王宇飞 高工

北京探索者软件股份有限公司高级讲师，曾在某部级设计院从事近十年设计工作，陆续在多家 CAD 软件公司从事软件培训与技术支持，2008 年加盟北京探索者软件股份有限公司，担任高级讲师及专业总工，精通探索者系列软件，常年在全国各地的设计院 进行培训演讲，深得用户好评。



聂 祺 副研究员

中国建筑科学研究院副研究员，长期从事结构非线性分析理论、软件研发及工程咨询等方面的研究工作，曾负责 PKPM 多个计算模块的软件研发工作，参与完成中关村电子城、石林剧院、亦庄地铁线、地铁 3 号线文物保护项目等多项工程咨询项目。



邱令乾 主任工程师

上海中森建筑与工程设计顾问有限公司主任工程师，长期从事装配式建筑的研究与设计工作。《预制木骨架组合墙体》图集编制组专家，主持完成广州石丰路保障性住房、上海浦东新区大名城、奉贤区市属安置房、嘉定区徐行商品住宅楼等数十个装配式工程设计项目。



刘 枫 研究员

中国建筑科学研究院工程咨询设计院副院长，国家行业标准《钢筋混凝土薄壳设计规程》编委专家，编著《空间网格结构技术规程理解与应用》等专著。



赵鹏飞 研究员

中国建筑科学研究院工程咨询设计院副总工程师，国家行业标准《索结构技术规程》和《铸钢结构技术规程》编委专家，编著《空间网格结构技术规程理解与应用》、《国家游泳中心水立方结构设计》、《青岛北站结构设计》等专著；



陈才华 高工

中国建筑科学研究院工程咨询设计院副总工程师，国家行业标准《组合结构设计规范》主要编委专家。负责或参与完成国家博物馆、中国尊、成都来福士广场、首创丽泽综合体、沈阳宝能环球金融中心、天津国际贸易中心等大型项目的结构设计和咨询工作



黄坤耀 总工

央固工程科技（上海）有限公司总工程师，《建筑结构加固施工图设计表示方法和深度图样》图集 07SG111 编委，《既有居住建筑功能改造技术规范》JGJ/T 390-2016 编委，主持或参与和平饭店、外滩源历史建筑群、上海东方饭店、天津昆仑中心等数十个建筑项目的改造工作。



白 泓 高工

曾在中国电子工程设计院、北京市建筑设计研究院从事结构设计工作多年，著有《一级注册结构工程师专业考试三阶段复习法应考指南》，负责山东孔子国际交流中心、广发银行北京金融中心、中信国安庄胜二期、中国驻保加利亚大使馆、北京前门东区大江胡同等数十个项目的结构设计工作。



霍光辉 副主任

中国建筑科学研究院建研设计院 BIM 咨询中心副主任，全国 BIM 大赛评委会评委，国家一级建造师
滨海轨道交通 Z4 线、东易日盛 BIM 项目经理，武汉绿地中心项目技术负责人，从事数十个 BIM 项目咨询与实施工作。



李 柏 高工

现任中国建筑科学研究院 PKPM 北京构力科技有限公司 BIM 技术实施顾问，PKPM-BIM 产品设计部产品经理，致力于研究 PKPM-BIM 系统在建筑设计领域的应用及推广，探索国内设计企业在 BIM 领域实施过程中的工作模式及管理方法。



刘占省 高工

北京工业大学副教授，国家科技专家库在库专家，主持完成了 500 米射电望远镜（FAST）、徐州奥体中心体育场、长沙会展中心、盘锦体育场、卡塔尔多哈大桥等 40 余项工程的 BIM 技术咨询和工程服务工作